

## GWFF (Fixo Alta Carga)

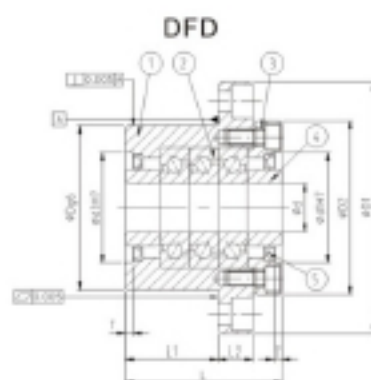
GWFF-B



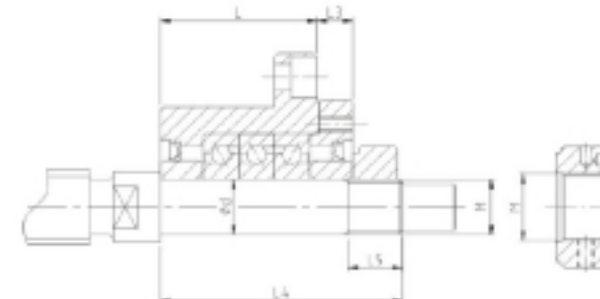
GWFF-N



ITEM	DESCRIÇÃO	QUANT.
1	Bloco	1
2	Rolamento	1 par
3	Tampa	1
4	Bucha Espaçadora	2
5	Vedação	2



### Dimensões Recomendadas para Usinagem



MODELO		DIMENSÕES																	CARGA DINÂMICA BÁSICA - C (N)	LIMITE DE CARGA (N)	PRÉ-CARGA (N)	RIGIDEZ AXIAL (N/um)	TORQUE INICIAL (N-cm)	Dimensões do Eixo			Rosca M	PESO (kg)
Revestimento Preto	Banho de Níquel	Ød	ØD	ØD1	ØD2	Ød3	L	L1	L2	A	PCD (1)	PCD (2)	Ød1	Ød2	Z	T	M1	Q						Ød	L4	L5		
GWFF17B-DF	GWFF17N-DF	17	70	106	72	45	60	32	15	80	88	58	8,7	14	8,5	3	M5	10	21900	26600	2150	750	14	17	81	23	M17*P1,0	1,9
GWFF20B-DF	GWFF20N-DF	20	70	106	72	45	60	32	15	80	88	58	8,7	14	8,5	3	M5	10	21900	26600	2150	750	14	20	81	23	M20*P1,0	1,9
GWFF25B-DF	GWFF25N-DF	25	85	130	90	57	66	33	18	100	110	70	10,7	17,5	11	4	M6	14	28500	40500	3150	1000	23	25	89	26	M25*P1,5	3,1
GWFF25B-DFD	GWFF25N-DFD	25	85	130	90	57	81	48	18	100	110	70	10,7	17,5	11	4	M6	14	46500	81500	4300	1470	31	25	104	26	M25*P1,5	3,4
GWFF30B-DF	GWFF30N-DF	30	85	130	90	57	66	33	18	100	110	70	10,7	17,5	11	4	M6	14	29200	43000	3350	1030	24	30	89	26	M30*P1,5	3
GWFF30B-DFD	GWFF30N-DFD	30	85	130	90	57	81	48	18	100	110	70	10,7	17,5	11	4	M6	14	47500	86000	4500	1520	33	30	104	26	M30*P1,5	3,3
GWFF35B-DF	GWFF35N-DF	35	95	142	102	69	66	33	18	106	121	80	10,7	17,5	11	4	M6	14	31000	50000	3800	1180	28	35	92	30	M35*P1,5	3,4
GWFF35B-DFD	GWFF35N-DFD	35	95	142	102	69	81	48	18	106	121	80	10,7	17,5	11	4	M6	14	50500	100000	5200	1710	37	35	107	30	M35*P1,5	4,3
GWFF40B-DF	GWFF40N-DF	40	95	142	102	69	66	33	18	106	121	80	10,7	17,5	11	4	M6	14	31500	52000	3900	1230	28	40	92	30	M40*P1,5	3,6
GWFF40B-DFD	GWFF40N-DFD	40	95	142	102	69	81	48	18	106	121	80	10,7	17,5	11	4	M6	14	51500	104000	5300	1810	38	40	107	30	M40*P1,5	4,2

Unidade: mm